

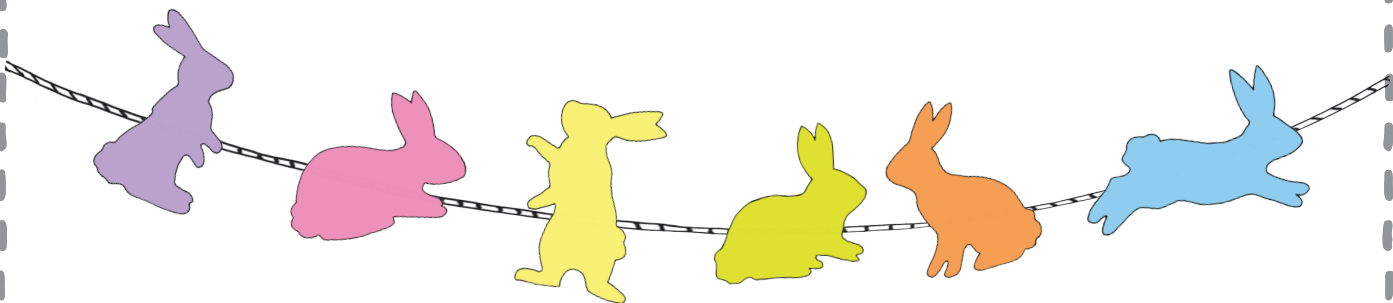
LABBÉ

Mini

HASENGIRLANDE

Einzelprojekt aus:

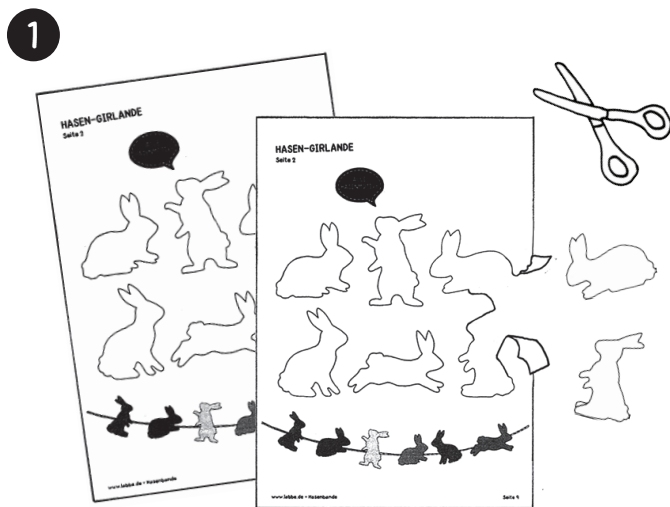
„Hasenbande, 12 Vorlagen für
verrückte Osterhasen-Ideen“



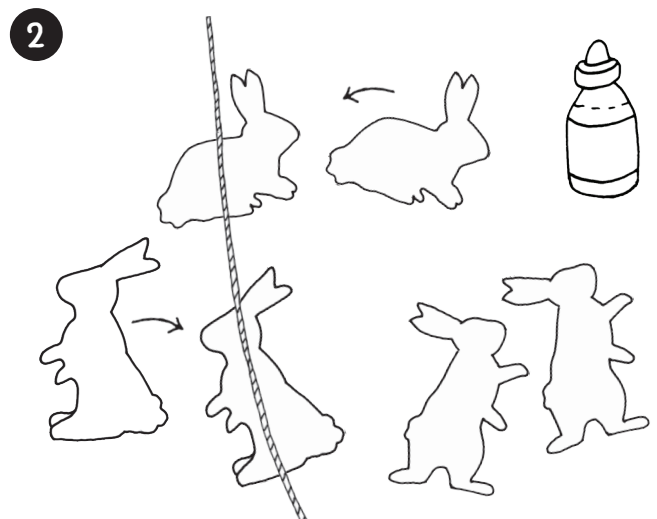
HASEN-GIRLANDE

Seite 2 – Anleitung

Seite 3 – Motive

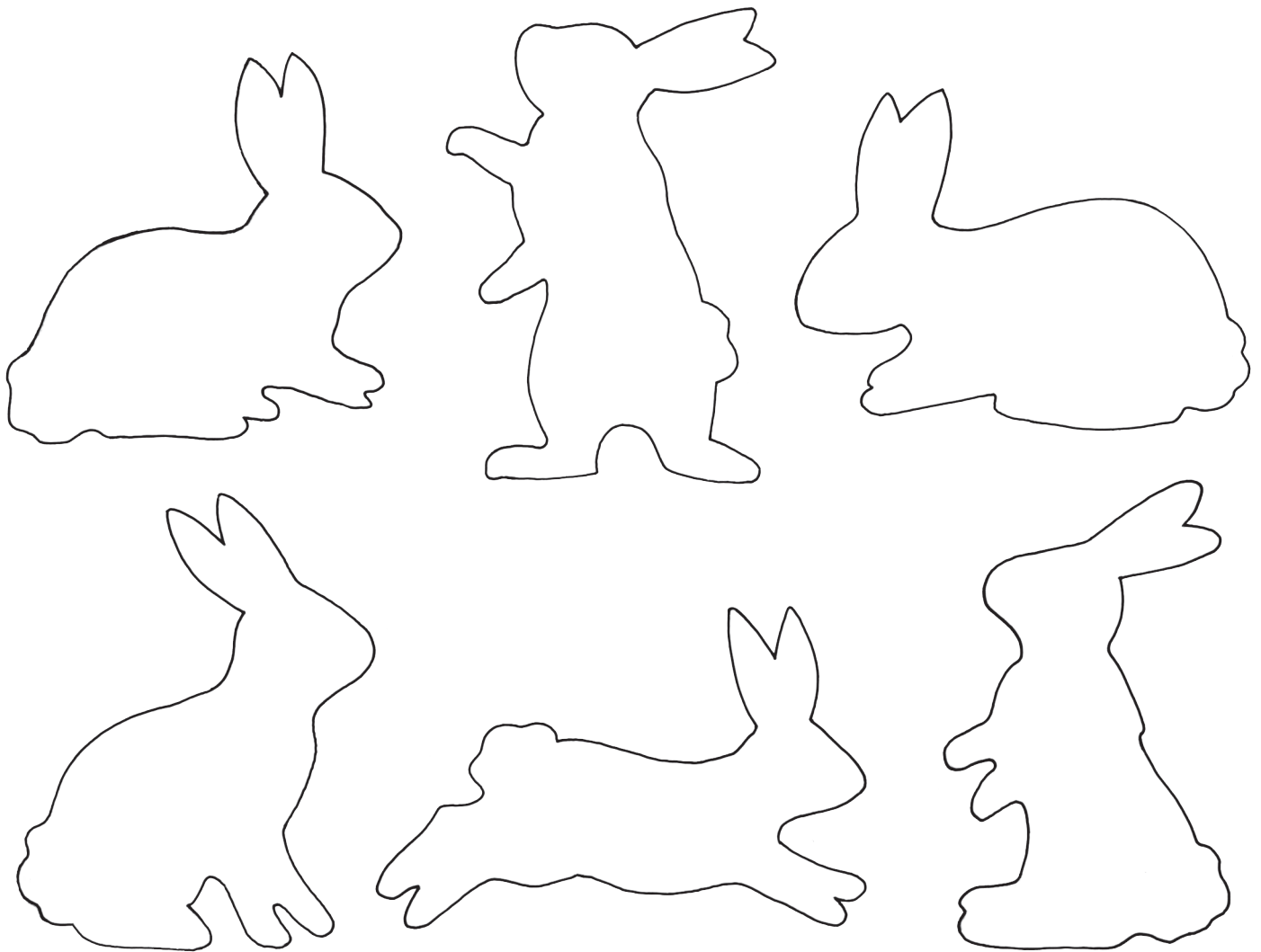


Die Hasenmotive auf weißes oder buntes Papier ausdrucken und evtl. anmalen. Es werden immer 2 gleiche Motive benötigt. Es gibt 6 verschiedene Motive.



Einen langen stabilen Faden mittig auf ein Hasenmotiv kleben und das 2. Motive passgenau daraufkleben. Die Girlanden können senkrecht oder waagrecht hängen.

HASEN-GIRLANDE





DRUCKEINSTELLUNGEN FÜR ADOBE PDF:

Bitte beim Drucken beachten, dass die Einstellung "Seitenanpassung: keine" ausgewählt und ein Häkchen bei "Automatisch drehen und zentrieren" gesetzt ist. Tipp: Schauen Sie sich zuerst das PDF an, und drucken Sie nur die Seiten aus, die Sie benötigen.

Dies ist ein Einzelprojekt aus:



Verlag & Herausgeber: LABBÉ GmbH, Walter-Gropius-Str. 16, 50126 Bergheim, Deutschland, Telefon (02271) 4949-0, Fax (02271) 4949-49, E-Mail: labbe@labbe.de. Geschäftsführer: Michael Labbé, Ruth Labbé. Amtsgericht Köln, HRB 40029, Umsatzsteuer-ID: DE 121858465. Alle Rechte an diesem PDF liegen bei Labbé. Es ist ausdrücklich untersagt, das PDF, Ausdrücke des PDFs sowie daraus entstandene Objekte weiterzuverkaufen oder gewerblich zu nutzen. www.labbe.de